

IMPACT Lux

NOVO

Popolna vsestranska rešitev za
sodobno učilnico

Tabla LYNX Whiteboard in trgovina Cleverstore - IMPACT Lux s tehnologijo High Precision prihranita čas pri načrtovanju pouka s številnimi viri in učnimi dejavnostmi.

NOVO

Antibakterijsko steklo z najsodobnejšim mikro antibakterijskim steklom poskrbite, da se bakterije ne bodo razširile.



NOVO

EDLA certificiran

Do trgovine Google Play in delovnega mesta Google Workplace ter celotnega paketa Microsoft 365 lahko dostopate neposredno z zaslona. Uporabljajte aplikacije, kot so Google Drive, Dokumenti, Preglednice, Diapozitivi, Skupine, Word in PowerPoint.

NOVO

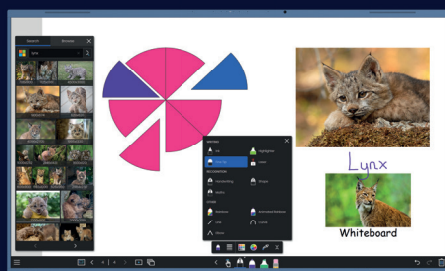
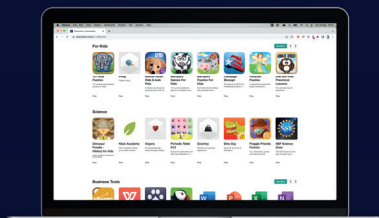
Katerikoli zaslon kadarkoli

Z vgrajeno funkcijo NFC lahko uporabniki preprosto prislonejo kartico ali napravo in naložijo svoj osebni profil na katerikoli napravi Clevertouch kjerkoli na svetu.

Na voljo v različnih velikostih
65" 4K | 75" 4K | 86" 4K

Vključena programska oprema brez dodatnih stroškov

CLEVER® LIVE **CLEVERSHARE®** **CLEVERMDM®**

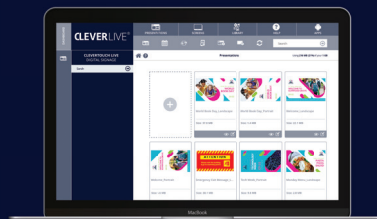
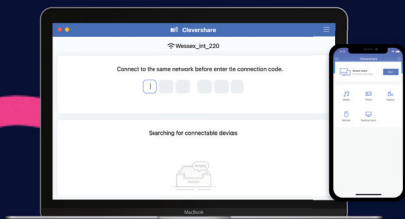


CLEVERSTORE®

LYNX
whiteboard

Brez dodatnih stroškov lahko izbirate med več sto aplikacijami. V trgovini Cleverstore so na voljo aplikacije v več jezikih ter za vse starostne skupine in predmete. Brez oglasov, brez nakupov v aplikacijah, brez težav.

LYNX Whiteboard je brezplačna aplikacija za izdelavo učnih ur, ki omogoča sodelovanje učencev. Najbolj dinamična in intuitivna uporabniška izkušnja katerekoli table



Vsaka naprava lahko prenese aplikacijo Clevershare in se takoj poveže z vnosom kode na zaslonu Clevertouch. Aplikacijo Clevershare lahko prenesete brezplačno in je združljiva z napravami Android, Windows, iOS in Chrome.

CleverLive je oblachna platforma za upravljanje vsebine digitalnega sporočanja, ki povezuje vse vaše izdelke Clevertouch in omogoča oddajanje sporočil, obvestil in opozoril. Uporabite predloge, ki jih je mogoče urejati, ali ustvarite svojo predstavitev in jo uporabite na poljubnem številu zaslonov na poljubnem številu spletnih mest kjer koli na svetu.

Ključne funkcije



Zasnovan za kombinirano učenje



Aplikacija za ustvarjanje učnih ur LYNX Whiteboard



Brezplačna trgovina z aplikacijami Cleverstore



Zrcaljenje zaslona Clevershare



Oddaljeno upravljanje MDM



Prilagodite svoj domači zaslon



Nagrajeni interaktivni zaslon



Združljiv z Google Classroom in Microsoft 365

Kaj je novega?



Protibakterijsko steklo



Okvir na dotik HPIR, zavrnitev dlani



Zgoraj nameščen USB-C in izhod USB-C



Vgrajeni NFC/RFID



Google Enterprise partner



8 GB RAM in 128 GB ROM



Android 13



2x 20 W spredaj in 2x 10 W nizkotonec

IMPACT Lux Specifikacije

Zaslon

Velikost diagonale	65" 4K, 75" 4K, 86" 4K
Vrsta zaslona	LCD
Razmerje	16:9
Barve zaslona	1,07 milijarde (10 bitov)
Ločljivost	4K UHD (3840x2160)
Odzivni čas	5ms
Hitrost osveževanja	60Hz
Vidni kot LCD	178°
Svetilnost	500 cd/m2
Kontrastno razmerje	4000:1
Dinamični kontrast	6000:1
Trdota stekla	Antirefleksno kaljeno steklo - stopnja 7 po Mohsu
Debelina stekla	3mm
NOVO Vrsta stekla	Nizka paralaksa 0 mm zračna vrzel - toplotno kaljena - Proti bleščanju in madežem za obstojnost - Super Glide površina
NOVO Antibakterijsko steklo	Da
NOVO Antibakterijski gumb za vklop	Da
Osnovna plošča	RK3588
Življenjska doba zaslona	50.000 ur
NTSC	72%

Interaktivnost

Tehnologija pisanja	Visoko natančna IR tehnologija + senzor za razvrščanje materialov
NOVO Sočasne točke dotika	50
Ločljivost dotika	32768 x 32768 slikovnih pik
Odzivni čas	≤5 ms
Natančnost dotika	±1 mm
Najmanjša velikost predmeta	2mm
Orodje za dotik	Prst, pasivno pero, neprozorni predmeti
Simultano pisanje	Da
Orodja za črnilo	Da - LYNX
Priložena pisala	2
NOVO Vrsta pisala	Stylus z dvojnimi prepoznavanjem Super Cool Stylus 2.0
Držalo za pero	Vgrajena magnetna držala za pisala
Premer konice peresa	3mm/7mm
Razlikovanje med peresom in dotikom	Da
Identitete pisal	2
Zavrnitev dlani	Da
Anotacija nad katerikoli prikazanim virom	Da
Osnovne aplikacije za učilnico	Vključuje tablo, opombe, časovnik, medije Predvajalniki, Brskalnik, Bralnik PDF, Snemanje zaslona, Kolo sreče, glasovanje, matematična orodja
Kompatibilnost*	Windows 10, Linux, Mac, Android, Chrome
Stopnja sledenja	≥1m/s
Hitrost skeniranja	≥100hz
Poteze in poteze po robovih	Podprt sistem Windows, OSX z dodatnim gonilnikom

Povezljivost

OPS reža	1 - Intel Spec 80Pin
HDMI vhod	3
HDMI izhod	1
USB-A 2.0	3
USB na dotik (tip B)	3
NOVO USB A 3.0 (hitrejši prenos podatkov)	2 x USB Front Type A 3.0 s hitrejšim prenosom podatkov 2 x USB Side Type A 3.0 s hitrejšim prenosom podatkov
NOVO USB C (video, zvok in dotik)	1 x USB-C iz strani z videom, zvokom, dotikom in omrežjem 1 x USB-C od spredaj z videom, zvokom, dotikom, omrežjem in 100W polnjenjem
NOVO USB-C (prenos podatkov)	1 x USB-C od zgoraj podpira prenos podatkov za kamero, nameščeno na vrhu
NOVO Izhod USB-C	1 x izhod USB tipa C z videom, zvokom, dotikom in omrežjem
Display Port In	1
LAN vhod (RJ45)	1
LAN izhod (RJ45)	1
RS-232	Da
Wake-on-Lan	Da
Brezžični adapter	2.0 + WAP
Modul WiFi Clevertouch	Da
Bluetooth	5.2
Audio vhod	1 (3.5mm)
Optični izhod	1 (koaksialni)
Slušalka	1 (3.5mm)
Skupno število priključkov za dotik	3
NFC bralnik/zapisovalec	Vgrajen
Kamera	Izbirni dodatek
Senzor bližine	Da
NOVO WiFi	IEEE 802.11a/b/g/n/ac/ax z 2 x 2 MIMO (samo dostopna točka) (oba pasova 2,4 in 5 GHz)
NOVO Hitrost WiFi	Zmogljivost hitrosti do 1 GB

Računalnik

NOVO Operacijski sistem	Android 13
NOVO Različica sistema	Lux 13
NOVO RAM	8 GB
NOVO Notranji pomnilnik	128 GB
Procesor	Štirijedrni procesor A76 + štirijedrni procesor A55
GPU	Mali G610 MC4
Ločljivost Android	4K
Integriran uporabniški vmesnik Lux	Da
NOVO Arhitektura sistema	64-bitni
NOVO Googlovo certificiranje	Certificirano EDLA (licenčna pogodba za naprave v podjetjih)
NOVO Dostop do aplikacij Google Playstore	Da (certificirano)
NOVO Dostop do Microsoftovih aplikacij	Da (certificirano)
NOVO Dostop do storitev Google v oblaku	Da (certificirano)
NOVO Android po podjetjih	Da (certificirano)

IMPACT Lux Specifikacije

Moč

Zahteve glede napajanja	100 - 240 ~ 50/60Hz 3,5 A
Poraba energije (običajna)	65" 120W 75" 133W 86" 152W
Poraba energije (pripravljenost)	≤0.5W
Ultra tiha zasnova brez ventilatorja	Da

Okolje delovanja in shranjevanja

delovna temperatura	0° do 40°
Temperatura shranjevanja	-20° do 60°
Delovna vlažnost	10% do 90% relativna vlažnost
Vlažnost pri shranjevanju	10% do 90% relativna vlažnost
Nadmorska višina	Pod 5000 metri

Avdio

NOVO Dva sprednja zvočnika z izboljšanimi basi	2 x 20 W spredaj + 2 x 10 W nizkotonec
Avdio izhod	Da
SPDIF / optični	Da
Zvočni kanal	2.2
Linjski mikrofoni (z odpravljanjem šumov)	Niz 8 mikrofonov
Super širok zvok	Da

Vgrajene funkcije IMPACT Lux

Aplikacija LYNX™ s spletnim načrtovanjem pouka	Da
Cleverstore™ App Store za izobraževanje	Da
Vgrajeno digitalno sporočanje	Da
Clevershare™ zrcaljenje katere koli naprave na zaslon	Brezplačno do konca življenjske dobe zaslona (s povratnim dotikom)
Integrirani prilagojeni profili računov	Da
Dostop do računa v oblaku	OneDrive, Google Drive, LYNX Cloud
Sistem za rezervacijo sejnih sob	Da
Anotacija na beli tabli	Da
E-pošta neposredno z zaslona na dotik	Da
Skenirajte kodo QR za shranjevanje dela	Da
Opozorila in obvestila	Da
Posodobitve prek spleta	Da
Oddaljeno upravljanje zaslonov na dotik (MDM)	Da - petletna licenca
NOVO CleverLauncher™	Da
NOVO LynxShare™	Da
NOVO LynxCloud™	Da

Fizične specifikacije

Dimenzije zaslona	65" 1488 x 908 x 86mm 75" 1709.06 x 1038.75 x 85.7mm 86" 1957 x 1178.42 x 85.7mm
Pakirane dimenzije	65" 1628 x 208 x 1014mm 75" 1863 x 225 x 1155mm 86" 2110 x 225 x 1304mm
Neto teža	65" 37.90kg 75" 50.25kg 86" 63.90kg
Pakirana teža	65" 46.45kg 75" 63.60kg 86" 80.35kg
VESA montažne točke	65" 600 x 400mm 75" 800 x 400mm 86" 800 x 600mm

Vsebina škatle Clevertouch

Kaj je v škatli	(1) Clevertouch IMPACT Lux (1) Kabel HDMI dolžine 1,5 M (1) Kabel USB dolžine 3M (AB) (1) 1,5m kabel USB C (1) Regionalni napajalni kabel 3M (1) Daljinski upravljalnik (2) Baterije za daljinski upravljalnik (2) Super Cool Stylus 2.0 (1) Uporabniški priročnik (1) Priročnik za hitro namestitev (1) Brežžični adapter 2.0 + WAP
-----------------	--

Garancija

Trajanje garancije in možnosti nadgradnje se razlikujejo glede na regijo. Obrnite se na lokalnega prodajalca oz distributerja za informacije in obiščite clevertouch.com/about/warranty

Skladnost in certificiranje

Upravno potrdilo	CE, FCC, UL, Energy Star & EGS
------------------	--------------------------------



Izjava

Velikost in teža se razlikujeta glede na konfiguracijo in proizvodni proces, glejte dejanski izdelek. Slike izdelkov so zgolj ilustrativne narave in se lahko nekoliko razlikujejo po videzu, barvi, velikosti itd. od dejanskega izdelka. Opis, ilustracije itd. v tem dokumentu se lahko spremenijo v skladu z najnovejšo specifikacijo in zmogljivostjo izdelka. Če bi bila zgoraj omenjena sprememba v dokumentu potrebna, se lahko dokument posodobi brez pisnega obvestila.